

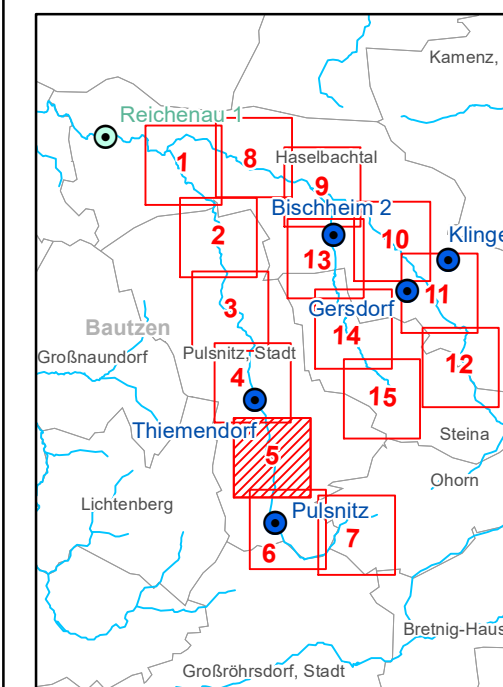
Maßnahmenkarte für die Gewässer Pulsnitz, Haselbach und Weißbach HQ₂₀ Pulsnitz

Legende

- Gewässerachse mit Stationierung
- Überschwemmungsgebiet HQ₂₀ für PLAN-Zustand (nur Hydrologie)
- Überschwemmungslinie HQ₂₀ IST-Zustand

Maßnahmenplanung

- Erhöhung der Leistungsfähigkeit des Gerinnes
- Offenlegung des Gerinnes
- Gerinneneubau
- Verfüllung des Gerinnes
- Linienförmiger Hochwasserschutz
- Objektschutz
- Hochwasserrückhaltebecken
- Wiederherstellungsmaßnahme



verwendete Datengrundlagen		Stand
DGM	DGM2 2 x 2 m (Genauigkeit Höhe ± 0,2 m)	11/2012
	Terrestrische Vermessung des Flussschlauches im Regelabstand von 25 m (inner-) u. 100 m (außerorts)	2013/14
hydrologischer Längsschnitt	NA-Modellgestützte Ermittlung von Bemessungshochwasserwerten im Einzugsgebiet der oberen Pulsnitz, der Haselbach und der Weißbach PLAN-Zustand	01/2016
Wasserspiegel-lagen	1D-Berechnung mit Hydra_WSP	01/2016

Auftraggeber	Gemeindeverwaltung Haselbachtal - Bauamt Schulstraße 7a; D-01920 Haselbachtal	
Auftragnehmer	Fugro Consult GmbH Süptitzer Weg 28A; 04860 Torgau	
Lagebezug:	DE_ETRS89 / UTM - Zone 33	Höhenbezug: DHHN92
Landkreis:	Bautzen	Gemeinde: Pulsnitz
Gemarkung:	Pulsnitz	Anlage-Nr.: 8.3

Maßnahmenkarte für die Gewässer Pulsnitz, Haselbach und Weißbach HQ₂₀ Pulsnitz	<small>Herausgeber: Landratsamt Bautzen Geobasisdaten: © 2014 Staatsbetrieb Geobasisinformation und Vermessung Sachsen Jede weitere Vervielfältigung, Verwendung für sonstige Zwecke oder Weitergabe an sonstige Dritte ist unzulässig.</small>	
	Maßstab 1:5000	
	Datum 26.01.2015	Blatt 5 von 15