

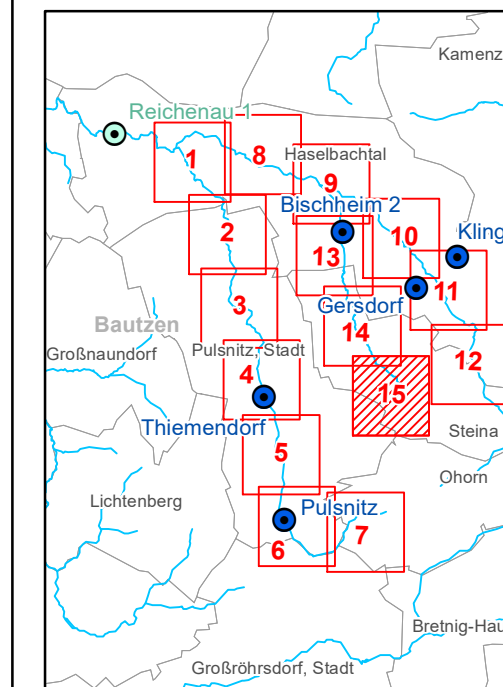
# Maßnahmenkarte für die Gewässer Pulsnitz, Haselbach und Weißbach HQ<sub>100</sub> Steina

## Legende

- Gewässerachse mit Stationierung
- Überschwemmungsgebiet HQ<sub>100</sub> für PLAN-Zustand (nur Hydrologie)
- Überschwemmungslinie HQ<sub>100</sub> IST-Zustand

## Maßnahmenplanung

- Erhöhung der Leistungsfähigkeit des Gerinnes
- Offenlegung des Gerinnes
- Gerinneneubau
- Verfüllung des Gerinnes
- Linienförmiger Hochwasserschutz
- Objektschutz
- Hochwasserrückhaltebecken
- Wiederherstellungsmaßnahme



verwendete Datengrundlagen		Stand
DGM	DGM2 2 x 2 m (Genauigkeit Höhe ± 0,2 m)	11/2012
	Terrestrische Vermessung des Flussschlauches im Regelabstand von 25 m (inner-) u. 100 m (außerorts)	2013/14
hydrologischer Längsschnitt	NA-Modellgestützte Ermittlung von Bemessungshochwasserwerten im Einzugsgebiet der oberen Pulsnitz, der Haselbach und der Weißbach PLAN-Zustand	01/2016
Wasserspiegel-lagen	1D-Berechnung mit Hydra_WSP	01/2016

**Auftraggeber** Gemeindeverwaltung Haselbachtal - Bauamt  
Schulstraße 7a; D-01920 Haselbachtal

**Auftragnehmer** Fugro Consult GmbH  
Süptitzer Weg 28A; 04860 Torgau

Lagebezug: DE\_ETRS89 / UTM - Zone 33 Höhenbezug: DHHN92  
Landkreis: Bautzen Gemeinde: Steina  
Gemarkung: Steina Anlage-Nr.: 8.3

**Maßnahmenkarte für die Gewässer  
Pulsnitz, Haselbach und Weißbach HQ<sub>100</sub>  
Steina**

Herausgeber:  
Landratsamt Bautzen  
Geobasisdaten: © 2014 Staatsbetrieb Geobasisinformation  
und Vermessung Sachsen  
Jede weitere Vervielfältigung, Verwendung für sonstige  
Zwecke oder Weitergabe an sonstige Dritte ist unzulässig.